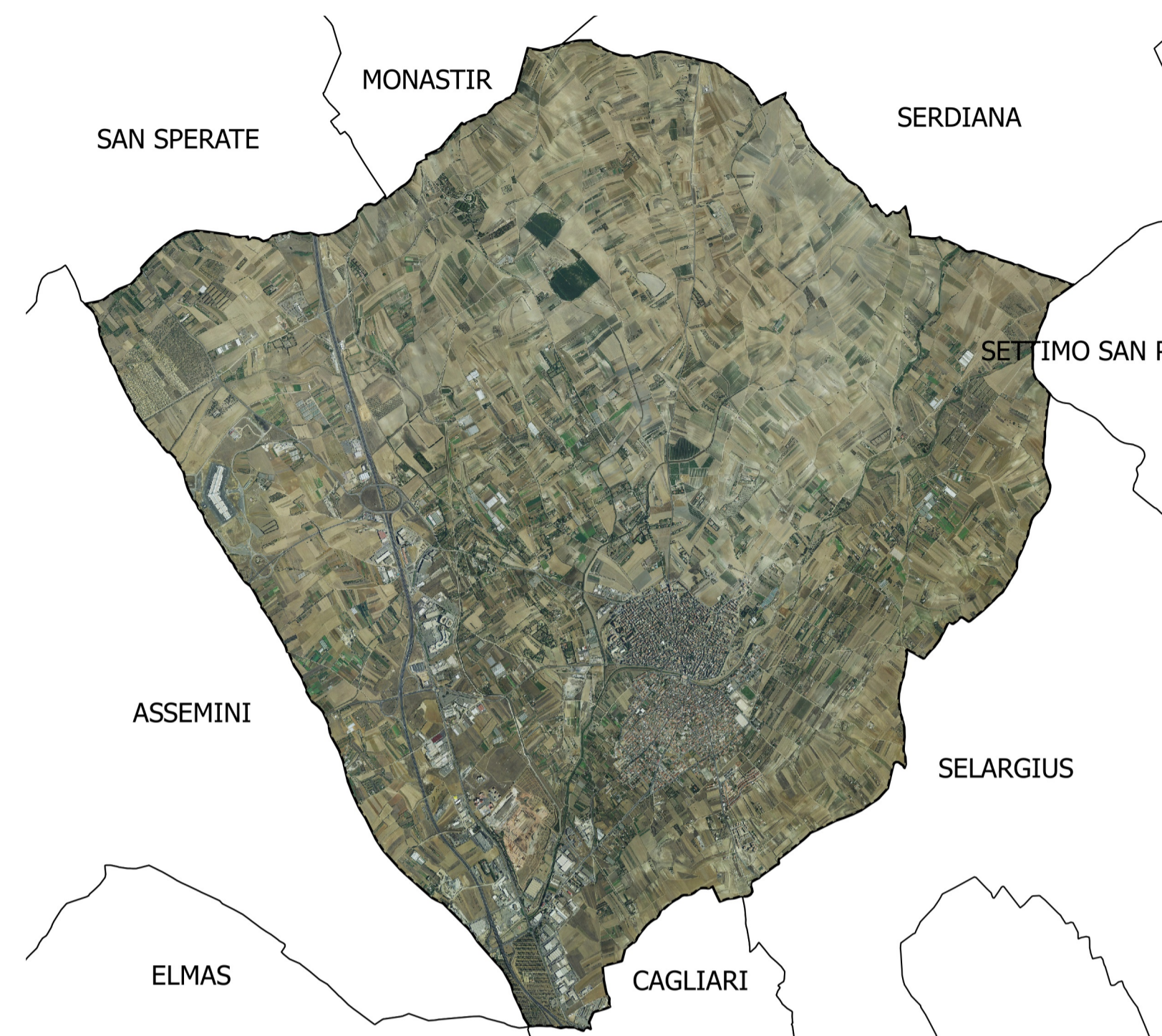


Classe Danno Potenziale

D1
D2
D3
D4



COMUNE DI SESTU

Provincia di Cagliari

PIANO DI PROTEZIONE CIVILE COMUNALE DAL RISCHIO IDRAULICO E IDROGEOLOGICO AGGIORNAMENTO 2017

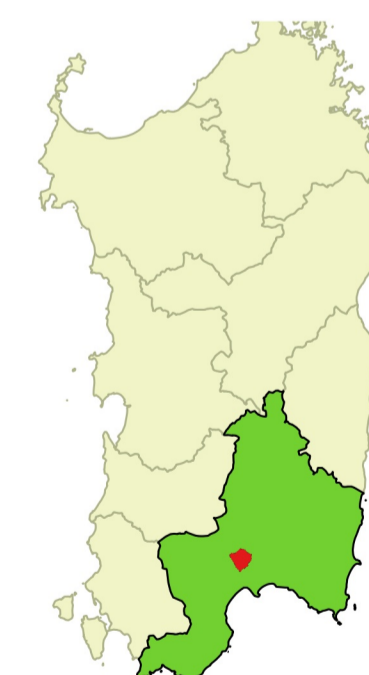
IL PROFESSIONISTA INCARICATO
Dr. Ing. Bruno Ligas

Il Sindaco

L'Assessore ai Lavori Pubblici

Il Segretario Comunale

Il Responsabile Settore



TERRITORIO COMUNALE CON L' EVIDENZIAZIONE
CARTOGRAFICA DELLE AREE URBANE E CONFINI
DEL TERRITORIO COMUNALE E AREE DANNO POTENZIALE

Dati cartografici
Ortofoto RAS 2008 - PUC Sestu 2010 - Comuni RAS_IDT_AA01G -
RAS Danno Potenziale

Data 2017

Elaborato

H 10

Scale 1:5.000 - 1:50.000
- 1:3.000.000