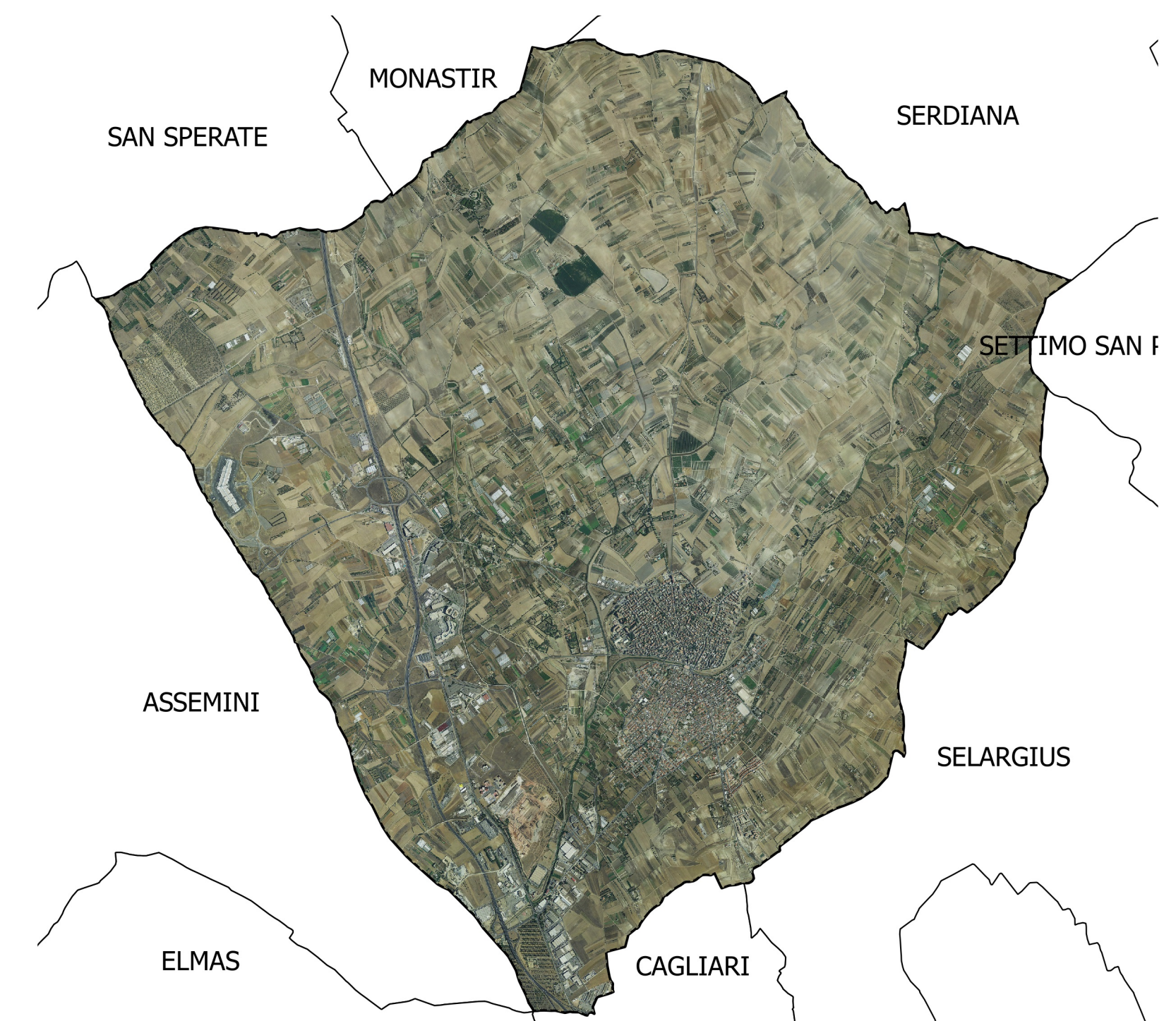


### Sestu\_Danno\_Potenziale\_R\_2.0

- Aree a ricolonizzazione naturale
- Aree estrattive
- Aree ricreative e sportive
- Aree verdi urbane
- Bacini artificiali
- Bosco di latifoglie
- Cantieri
- Cimiteri
- Culture in serra
- Culture temporanee associate all'olivo
- Complesso IPPC: impianto produzione laterizi e prefabbricati
- Discariche
- Edificio di culto
- Fabbricati rurali
- Frutteti e frutti minori
- Grandi impianti di concentramento e smistamento merci
- Impianto di Depurazione: acque reflue industriali
- Impianto di Depurazione: acque reflue meteoriche
- Impianto di Depurazione: acque reflue urbane
- Insedimenti industriali, artigianali e commerciali e spazi annessi
- Insedimento di grandi impianti di servizi
- Insedimento produttivo: capannone uso commerciale e uffici
- Oliveti
- Pioppeti, saliceti, eucalitteti ecc. anche in formazioni miste
- Prati artificiali
- Rete di approvvigionamento di acqua potabile
- Reti stradali e spazi accessori
- Seminativi in aree non irrigue
- Seminativi semplici e colture orticole a pieno campo
- Sistemi colturali e particellari complessi
- Strade comunali
- Strade provinciali
- Strade statali
- Struttura sanitaria - R.S.A.
- Struttura sanitaria - Struttura per tossicodipendenti
- Struttura scolastica - Istituto Comprensivo
- Struttura scolastica - Scuola dell'infanzia
- Struttura scolastica - Scuola primaria
- Struttura scolastica - Scuola secondaria di primo grado
- Sugherete
- Tessuto residenziale compatto e denso
- Tessuto residenziale rado
- Tessuto residenziale rado e nucleiforme
- Tratto di linea della rete elettrica
- Vigneti



## COMUNE DI SESTU

Provincia di Cagliari

### PIANO DI PROTEZIONE CIVILE COMUNALE DAL RISCHIO IDRAULICO E IDROGEOLOGICO AGGIORNAMENTO 2017

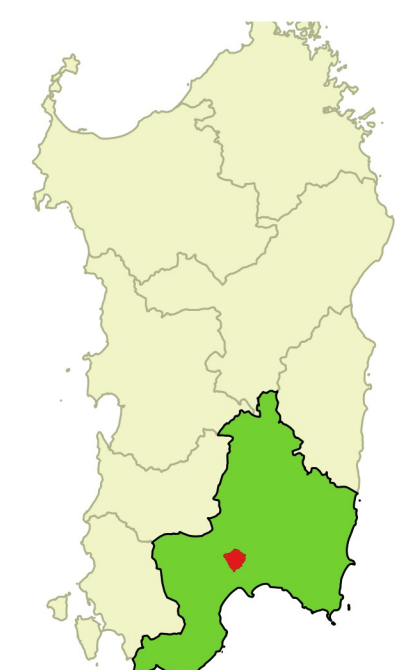
IL PROFESSIONISTA INCARICATO  
Dr. Ing. Bruno Ligas

Il Sindaco

L'Assessore ai Lavori Pubblici

Il Segretario Comunale

Il Responsabile Settore



TERRITORIO COMUNALE CON L' EVIDENZIAMENTO  
CARTOGRAFICO DELLE AREE URBANE E CONFINI  
DEL TERRITORIO COMUNALE E AREE DI PERICOLO

Dati cartografici  
Ortofoto RAS 2008 - PUC Sestu 2010 - Comuni  
RAS\_IDT\_AA01G

Data 2017

Elaborato

# C 20

Scale 1:5.000 - 1:50.000  
- 1:3.000.000