

CRÈSIA DE SANTU SRABADORI

Su fàbbriku no est mannu meda, difatis tenit una largària de 10 m. e una longària de 15 m., e s'agatat in su centru stòricu de Sestu.

Aintru est spartzia in tres navadas cun bòveda a carrada e sa de mesu est larga su dòpiu de is àteras duas.

Po studiosus meda Santu Srabadori fiat sa primu parrochiali de Sestu.

Prus antiga de Santu Giroxi e de Santu Millanu, su stilu architetonicu de custa crèsia est su romànicu



REGIONE AUTONOMA DE SARDIGNA
REGIONE AUTONOMA DELLA SARDEGNA



COMUNU DE SESTU
SU BILINGUISMU OI

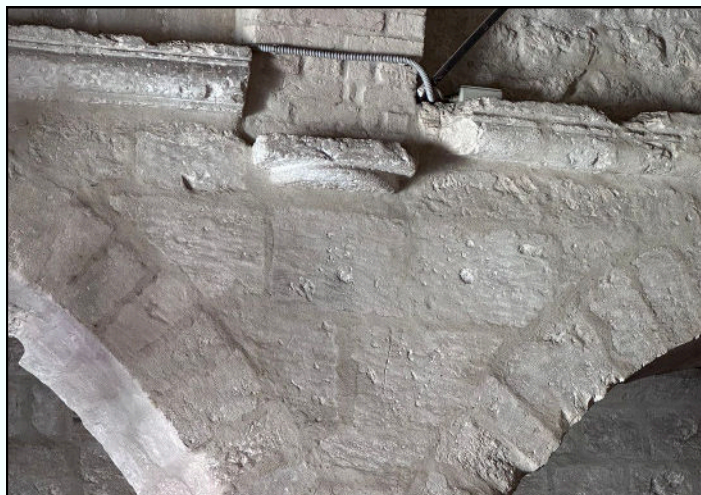
Progetu finanziariu cun su dinai de sa Regione Autonoma de Sardinia cunforma a sa L. 482/99 e a sa L.R. 22/2018.

Su fàbricu tenit unus cantu inditus chi permitint de ddu collocai me in is crèsias pesadas in su de XII sèculu de is paras Vitorinus de Marsìllia. Po ndi nai duus: is arcus doubleaux me is bòvedas a carrada de is navadas e sa pranta spartzia in tres navadas cumentu in sa crèsia de sant'Efis de Nura.

Una diferèntzia de Santu Srabadori cun is àteras crèsias pesadas in custu sèculu dda podeus biri me is decoraduras picadas in sa parti bàscia de sa faciada.



In su '700 sa crèsia teniat unu castiadori nau "eremitanu". E in su tempus passau est stètia fintzas sa sedi de is eletzionis po sa nòmina de su cunsillu comunali. Sa festa in onori de su Santu, chi s'afestàt su 5 e 6 de su mesi de Austu ma fintzas su 9 de Donniasantu, fiat una festa de importu mannu e aproillant a bidda bendidoris de dònna logu chi bendiant ainas de imperu fitianu po sa domu.



Sa faciada acabat cun una crabetura a duas àcuas e unu campanili a bulaconi. Asuta ddoi funt tres portalis, is duus in is costaus, cun arcu de scàrrigu a perra de circu, funt serraus a muru, su de mesu tenit s'arcu a bicu acutzu, chi s'arrimat a is trancafilus decoraus a facis de òminis, chi est una testimònia de is traballus fatus cancunu sèculu prus a trigadiu de sa fraigada, in stilu gòticu.

